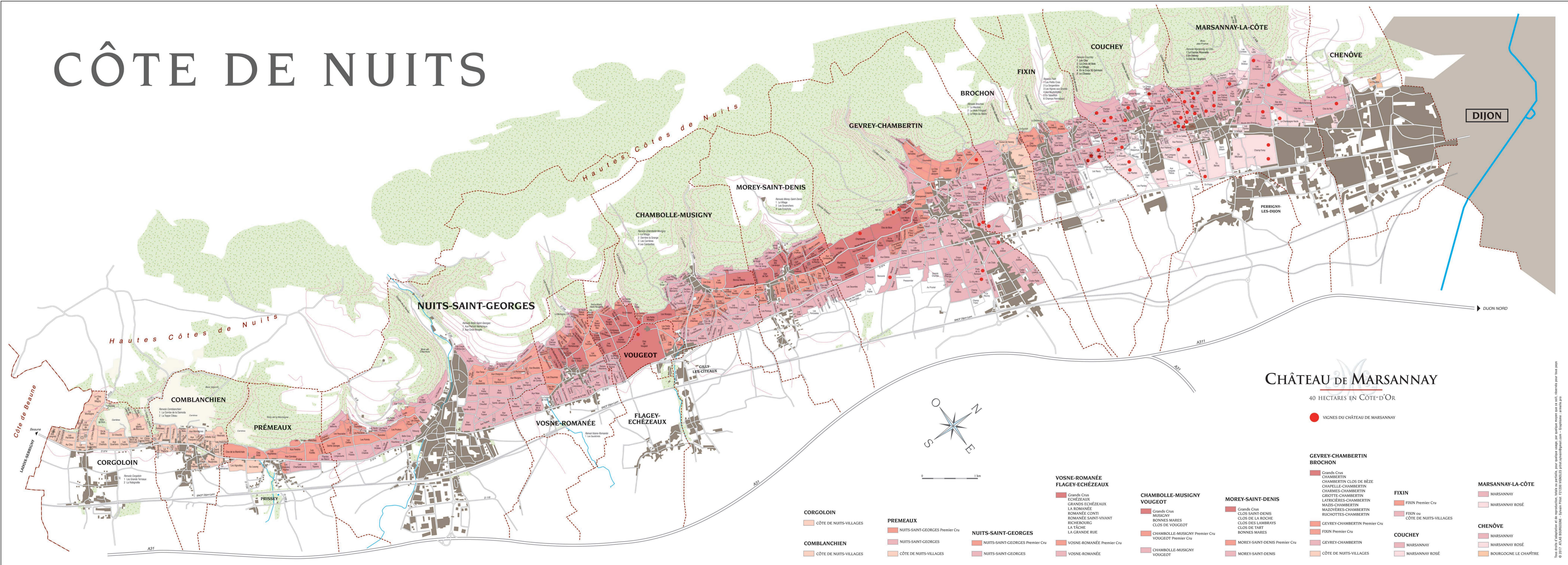


# CÔTE DE NUITS



## CHÂTEAU DE MARSANNAY

40 HECTARES EN CÔTE-D'OR

● VIGNES DU CHÂTEAU DE MARSANNAY

- |  |   |  |   |  |   |   |  |  |   |  |
|--|---|--|---|--|---|---|--|--|---|--|
| <b>CORGOLOIN</b><br>CÔTE DE NUITS-VILLAGES | <b>PREMEAUX</b><br>NUITS-SAINT-GEORGES Premier Cru<br>NUITS-SAINT-GEORGES<br>CÔTE DE NUITS-VILLAGES | <b>NUITS-SAINT-GEORGES</b><br>NUITS-SAINT-GEORGES Premier Cru<br>NUITS-SAINT-GEORGES | <b>VOSNE-ROMANÉE</b><br>Grands Crus ECHÉZEUX<br>LA ROMANÉE<br>ROMANÉE CONTI<br>ROMANÉE SAINT-VIVANT<br>RICHEBOURG<br>LA TÂCHE<br>LA GRANDE RUE<br>VOSNE-ROMANÉE | <b>CHAMBOLE-MUSIGNY</b><br>VOUGEOT<br>Grands Crus MUSIGNY<br>BONNES MARES<br>CLOS DE VOUGEOT<br>CHAMBOLE-MUSIGNY Premier Cru<br>VOUGEOT Premier Cru<br>CHAMBOLE-MUSIGNY<br>VOUGEOT | <b>MOREY-SAINT-DENIS</b><br>Grands Crus CLOS SAINT-DENIS<br>CLOS DE LA ROCHE<br>CLOS DES LAMBRAYS<br>CLOS DE TART<br>BONNES MARES<br>MOREY-SAINT-DENIS Premier Cru<br>MOREY-SAINT-DENIS | <b>GEVREY-CHAMBERTIN</b><br>BROCHON<br>Grands Crus CHAMBERTIN<br>CHAMBERTIN CLOS DE BÈZE<br>CHARTELLE-CHAMBERTIN<br>CHARMES-CHAMBERTIN<br>GRLOTTE-CHAMBERTIN<br>LATRICIÈRES-CHAMBERTIN<br>MAZIS-CHAMBERTIN<br>MAZOYÈRES-CHAMBERTIN<br>RUCHOTIÈRES-CHAMBERTIN<br>GEVREY-CHAMBERTIN Premier Cru<br>FIXIN Premier Cru<br>GEVREY-CHAMBERTIN<br>CÔTE DE NUITS-VILLAGES | <b>FIXIN</b><br>FIXIN Premier Cru<br>FIXIN ou CÔTE DE NUITS-VILLAGES | <b>COUCEHEY</b><br>MARSANNAY<br>MARSANNAY ROSÉ | <b>MARSANNAY-LA-CÔTE</b><br>MARSANNAY<br>MARSANNAY ROSÉ | <b>CHENÔVE</b><br>MARSANNAY<br>MARSANNAY ROSÉ<br>BOURGOGNE LE CHÂPITRE |
|--|---|--|---|--|---|---|--|--|---|--|

Tous droits d'adaptation et de reproduction, totale ou partielle, pour quelque usage que ce soit, réservés pour tous pays © 2017 ATLAS BOURGOGNE - Spatial Print - 01200 VINCIGES - photos@atlascote.com - Graphisme : armette.pro